



Quest Guyane

Communauté de Communes de l'Ouest Guyanais

2 Rue Bruno AUBERT – Zone d'activité Gaston Césaire – BP 26F
97360 Mana, Guyane Française



Dossier de Demande d'Autorisation Environnementale (DDAE) en vue de l'extension de l'Installation de Stockage de Déchets Non Dangereux (ISDND) Colibri à Saint-Laurent-du-Maroni (973)

Pièce jointe n°48 : Plans d'ensemble et des abords

Document n° 2023_068

ekos ingénierie
environnementale

16 mai, 25

IDENTIFICATION			MAITRISE DES DOCUMENTS	
N° Affaire	Révision du document	Motif de la révision	Date de diffusion	Utilisation
Erreur ! Source du renvoi introuvable.068		0	13 mai 2025	Restreinte

DIFFUSION DU DOCUMENT DÉFINITIF	
Nombre de pages (hors annexes) :	11
Nombre d'annexe(s) :	

INTERVENANTS EKOS	
Personnel	Qualité
Amandine PENEY	Directrice des opérations Supervision
Claire RAVIART	Cheffe de projet Relecture
Robin TRINITÉ	Chargé d'études Rédaction

TABLE DES MATIERES

1. Plan général de l'installation	4
2. Plan des réseaux.....	5
3. Plan des abords.....	11

LISTE DES FIGURES

Figure 1 : Plan général de l'installation projetée (Source : BETA Environnement).....	4
Figure 2 : Plan du réseau de collecte des lixiviats niveau 1 (Source : BETA Environnement).....	5
Figure 3 : Plan du réseau de collecte des lixiviats niveau 2 (Source : BETA Environnement)	6
Figure 4 : Plan du réseau de biogaz niveau 1 (Source : BETA Environnement).....	7
Figure 5 : Plan du réseau de biogaz niveau 2 (Source : BETA Environnement).....	8
Figure 6 : Plan de la gestion des eaux niveau 1 (Source : BETA Environnement).....	9
Figure 7 : Plan de la gestion des eaux niveau 2 (Source : BETA Environnement)	10
Figure 8 : Plan des abords de l'installation	11

1. PLAN GENERAL DE L'INSTALLATION

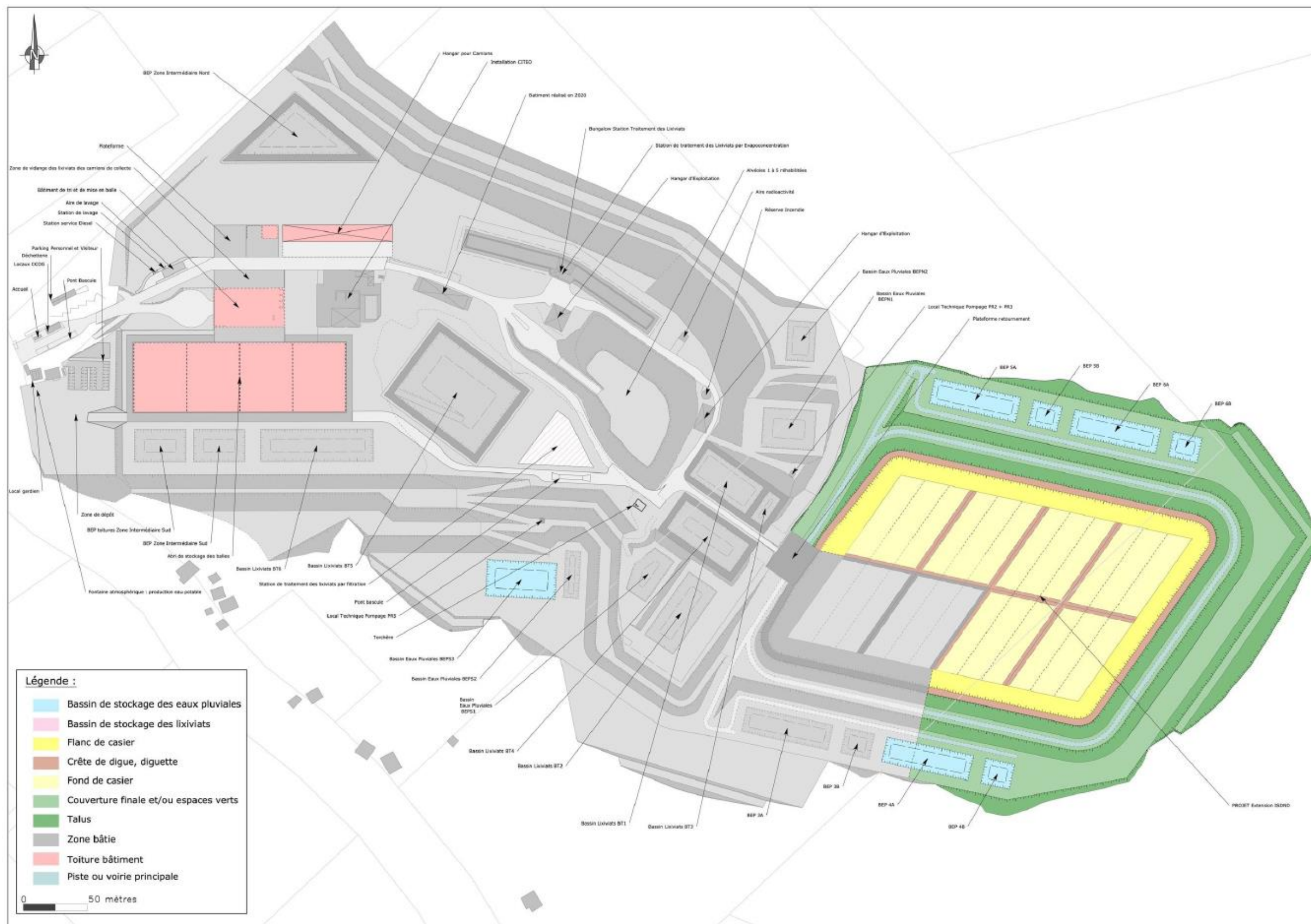


Figure 1: Plan général de l'installation projetée (Source : BETA Environnement)

2. PLAN DES RESEAUX

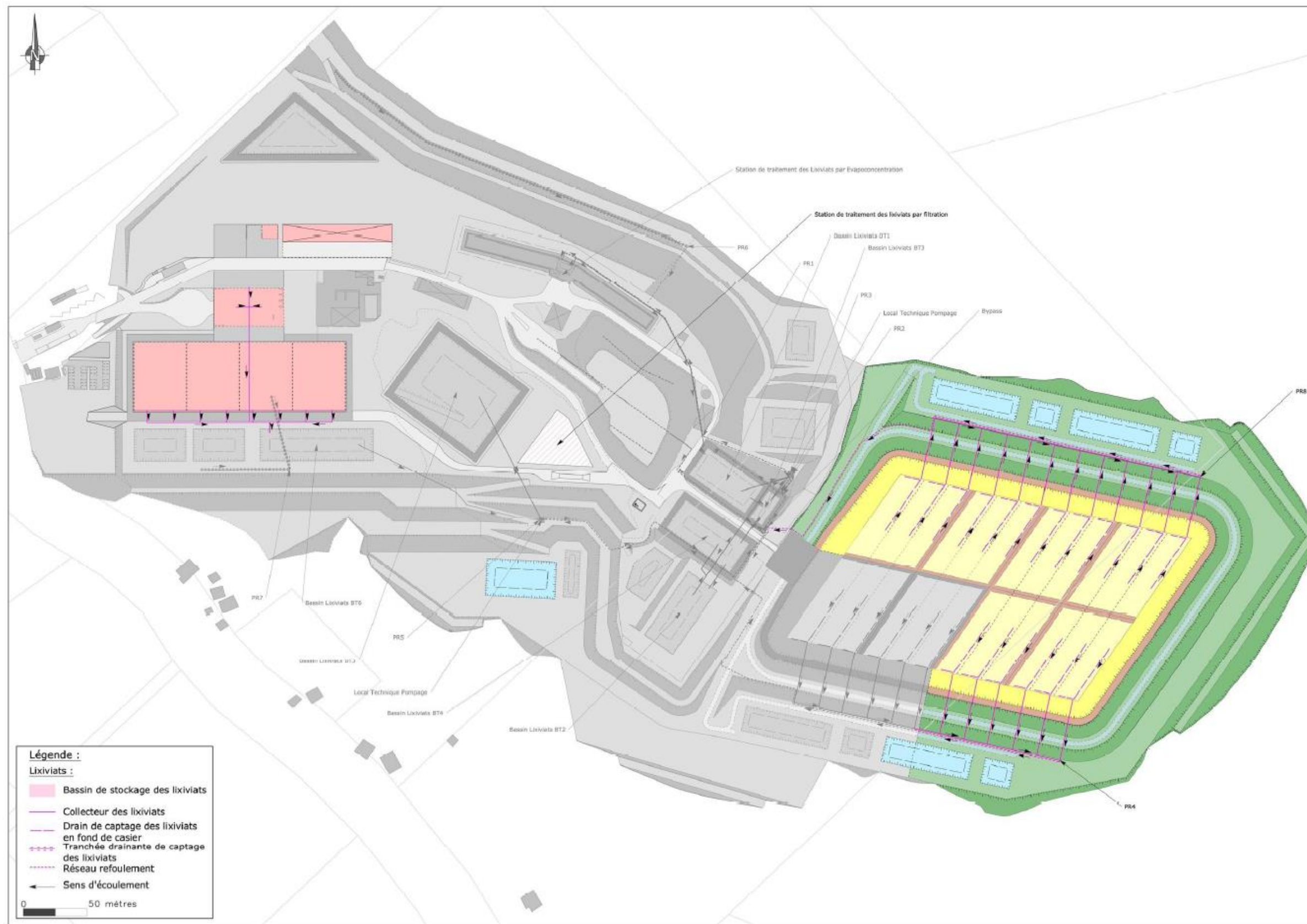


Figure 2 : Plan du réseau de collecte des lixiviats niveau 1 (Source : BETA Environnement)

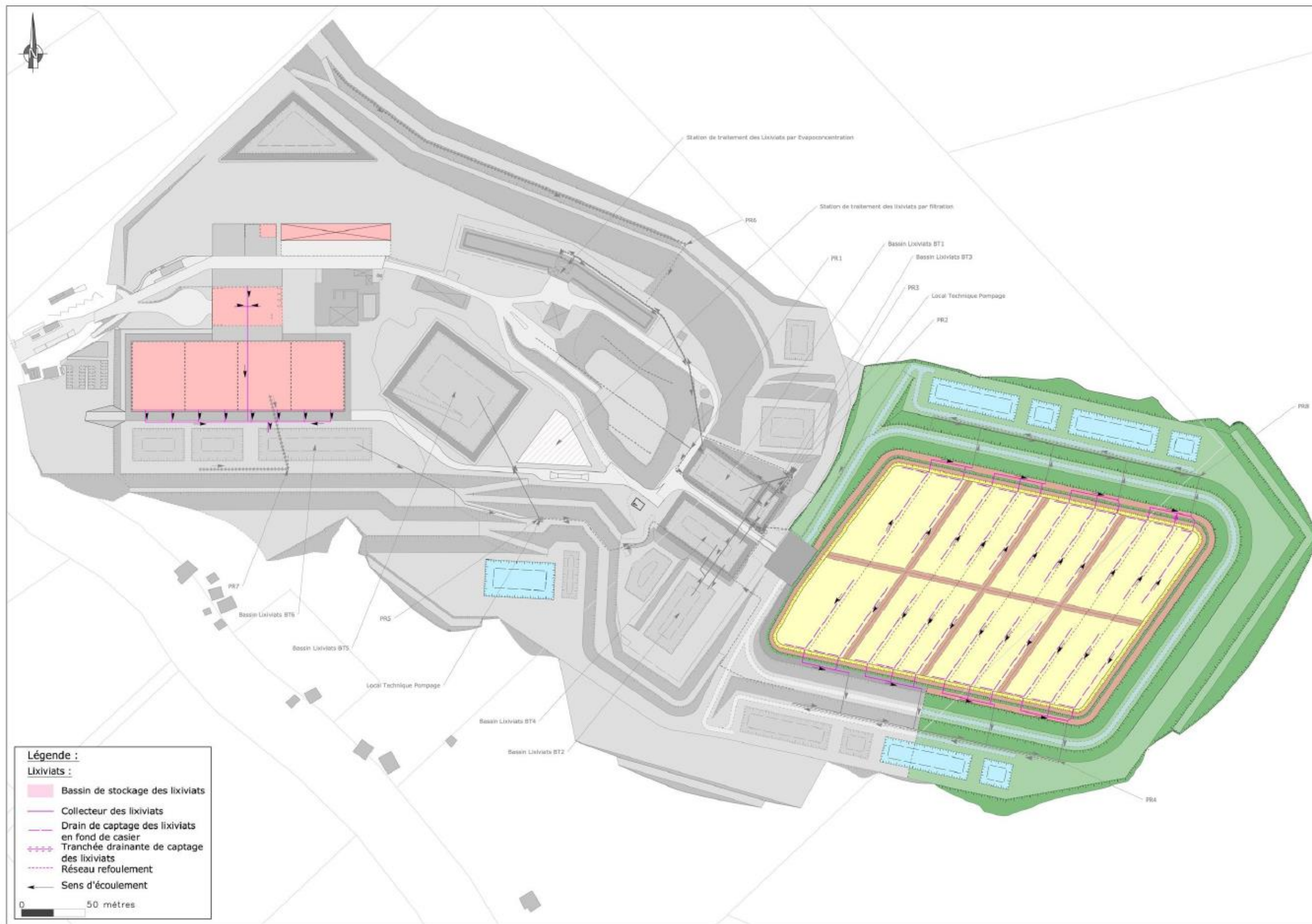


Figure 3 : Plan du réseau de collecte des lixiviats niveau 2 (Source : BETA Environnement)

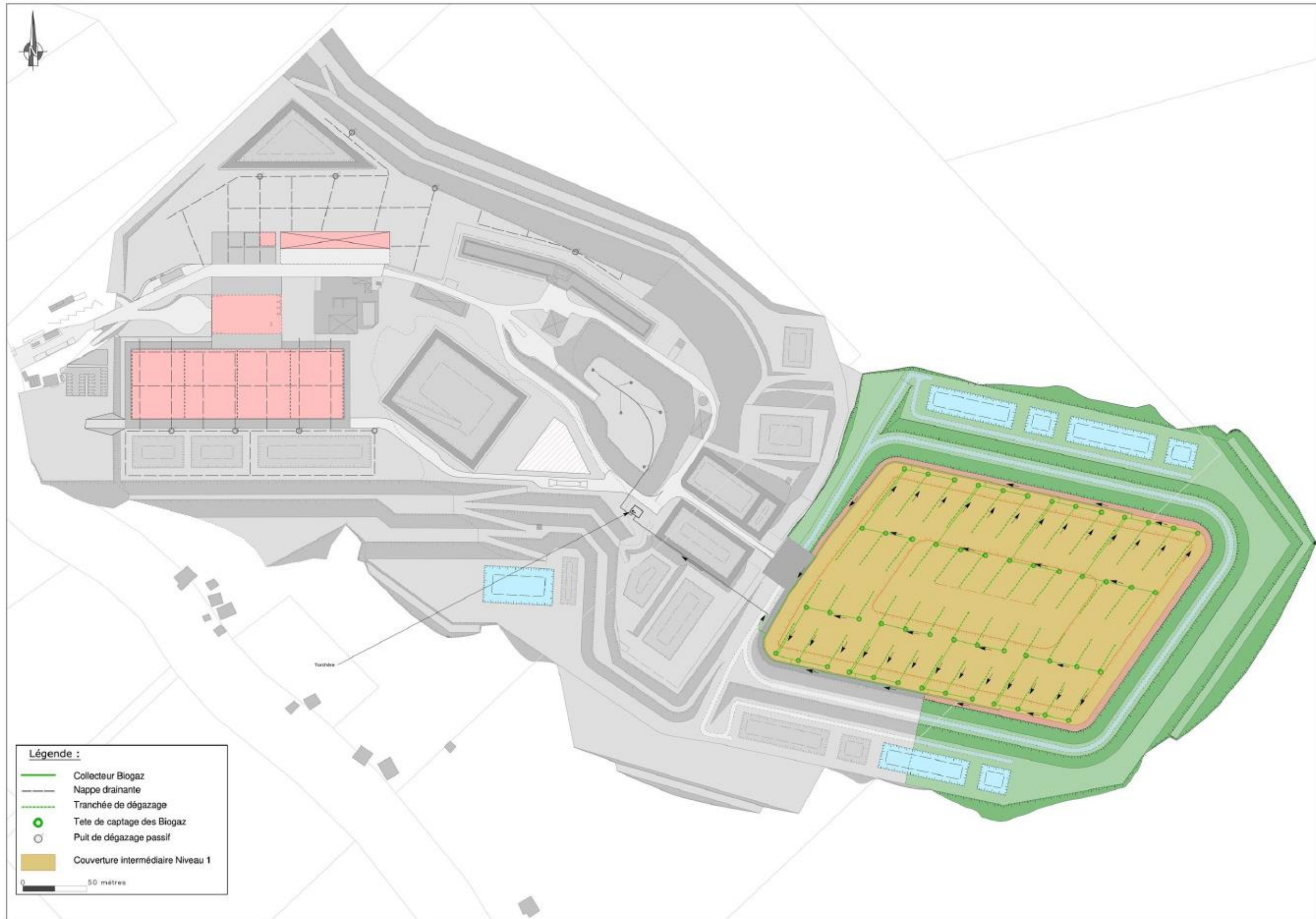


Figure 4 : Plan du réseau de biogaz niveau 1 (Source : BETA Environnement)

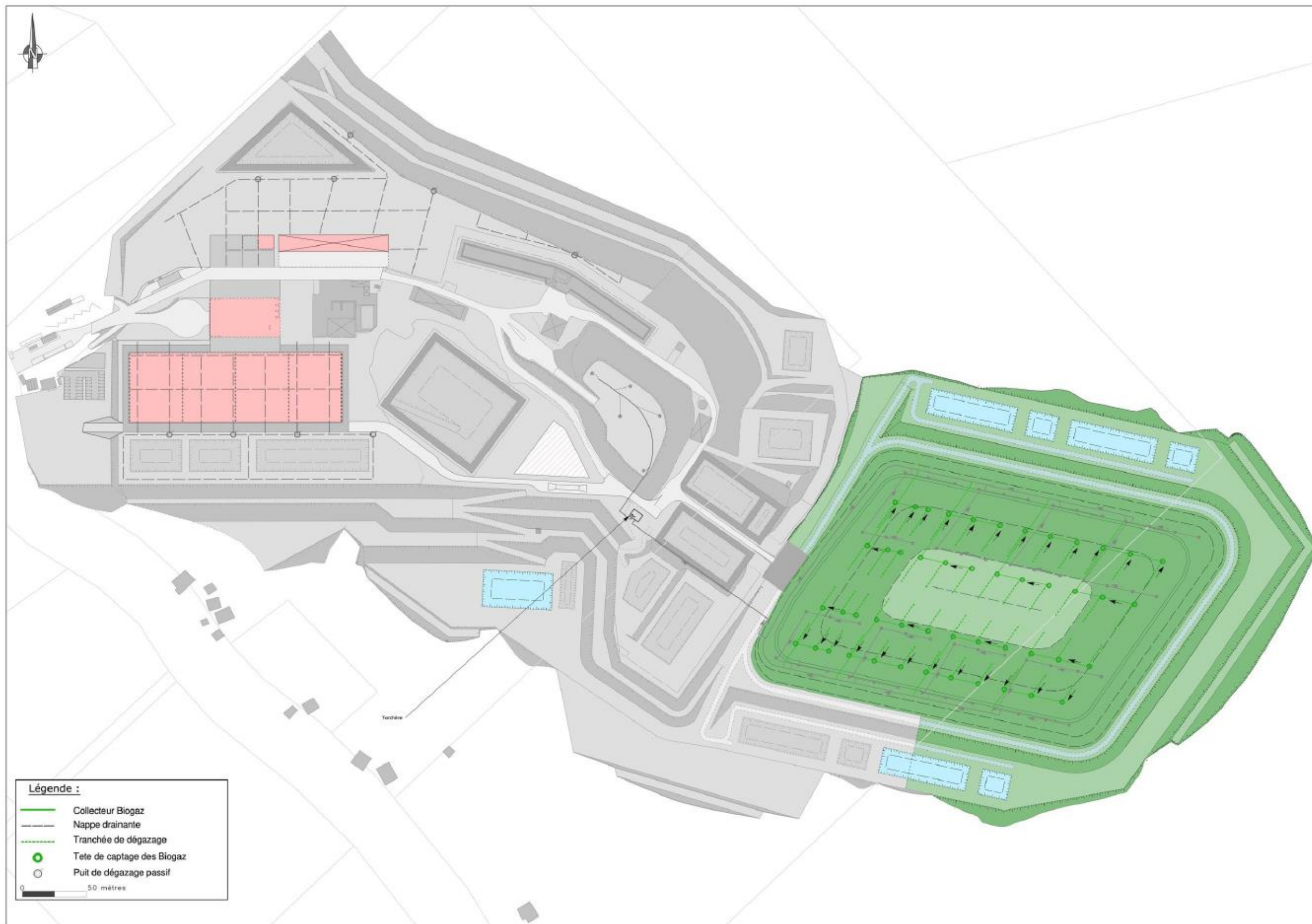


Figure 5 : Plan du réseau de biogaz niveau 2 (Source : BETA Environnement)

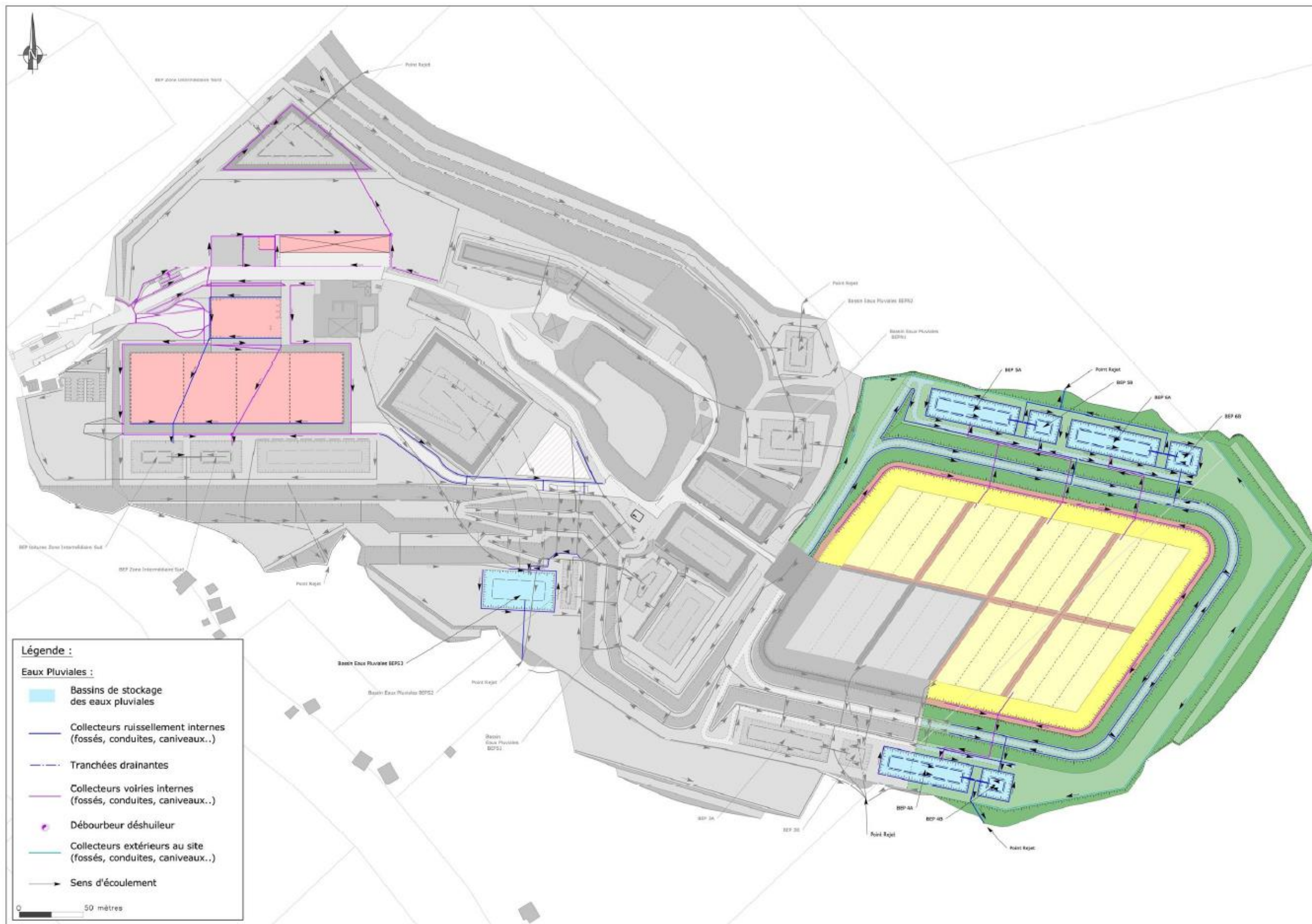


Figure 6 : Plan de la gestion des eaux niveau 1 (Source : BETA Environnement)

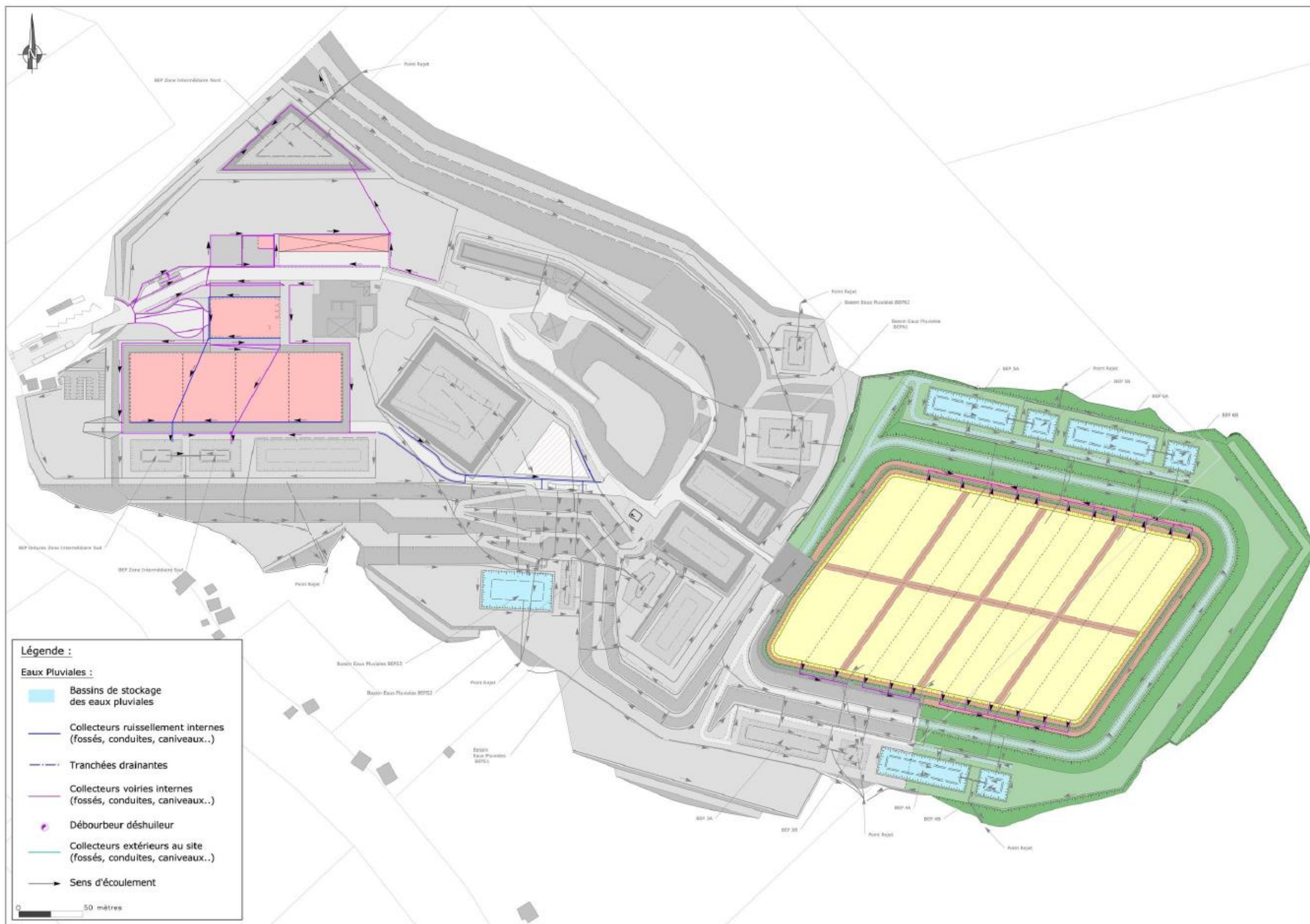


Figure 7 : Plan de la gestion des eaux niveau 2 (Source : BETA Environnement)

3. PLAN DES ABORDS



-  Limite ICPE projet
-  Route Paul Isnard



Source : Cadastre Etalab ; Corine Land Cover 2018 ; BD TOPO | Fond : Orthophotographies

Figure 8 : Plan des abords de l'installation