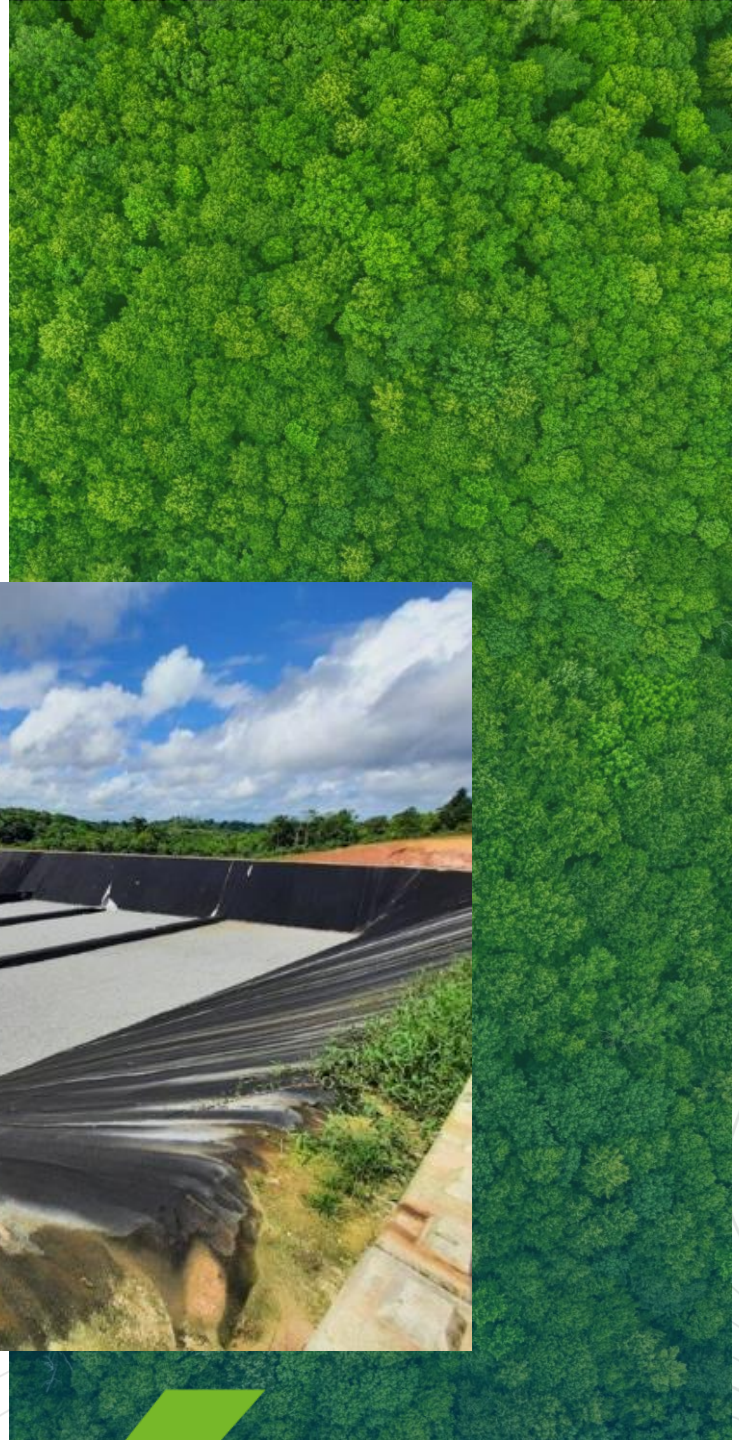




Quest Guyane

Communauté de Communes de l'Ouest Guyanais

2 Rue Bruno AUBERT – Zone d'activité Gaston Césaire – BP 26F
97360 Mana, Guyane Française



Dossier de Demande d'Autorisation Environnementale (DDAE) en vue de l'extension de l'Installation de Stockage de Déchets Non Dangereux (ISDND) Colibri à Saint-Laurent-du-Maroni (973)

Pièce jointe n°2 : Plans du projet

Document n° 2023_068

ekos ingénierie
environnementale

7 juil. 25

IDENTIFICATION			MAITRISE DES DOCUMENTS	
N° Affaire	Révision du document	Motif de la révision	Date de diffusion	Utilisation
AFF_2023_068	0		7 juillet 2025	Restreinte

DIFFUSION DU DOCUMENT DÉFINITIF	
Nombre de pages (hors annexes) :	19
Nombre d'annexe(s) :	-

INTERVENANTS EKOS	
Personnel	Qualité
Amandine PENEY	Directrice des opérations Supervision
Claire RAVIART	Cheffe de projet Relecture
Robin TRINITÉ	Chargé d'études Rédaction

TABLE DES MATIERES

1. Eléments graphiques, plans ou cartes utiles à la compréhension des pièces du dossier 4

LISTE DES FIGURES

Figure 1 : Plan général des installations existantes (Source BETA Environnement).....	5
Figure 2 : Plan des servitudes des installations existantes (Source : BETA Environnement).....	6
Figure 3 : Plan général de l'installation projetée (Source : BETA Environnement).....	7
Figure 4 : Plan du périmètre de servitudes de stockage et des équipements projetés au DDAE (Source : BETA Environnement).....	8
Figure 5 : Synoptique du trajet des encombrant (Source : BETA Environnement).....	9
Figure 6 : Synoptique du trajet des ordures ménagères (Source : BETA Environnement).....	10
Figure 7 : Plan général d'implantation des casiers niveau 1 (Source : BETA Environnement).....	11
Figure 8 : Plan général d'implantation des casiers niveau 2 (Source : BETA Environnement).....	12
Figure 9 : Plan du réseau de collecte des lixiviats niveau 1 (Source : BETA Environnement).....	13
Figure 10 : Plan du réseau de collecte des lixiviats niveau 2 (Source : BETA Environnement).....	14
Figure 11 : Plan du réseau de biogaz niveau 1 (Source : BETA Environnement).....	15
Figure 12 : Plan du réseau de biogaz niveau 2 (Source : BETA Environnement).....	16
Figure 13 : Plan de la gestion des eaux niveau 1 (Source : BETA Environnement).....	17
Figure 14 : Plan de la gestion des eaux niveau 2 (Source : BETA Environnement).....	18
Figure 15 : Plan de réaménagement final (Source : BETA Environnement).....	19



1. ELEMENTS GRAPHIQUES, PLANS OU CARTES UTILES A LA COMPREHENSION DES PIECES DU DOSSIER

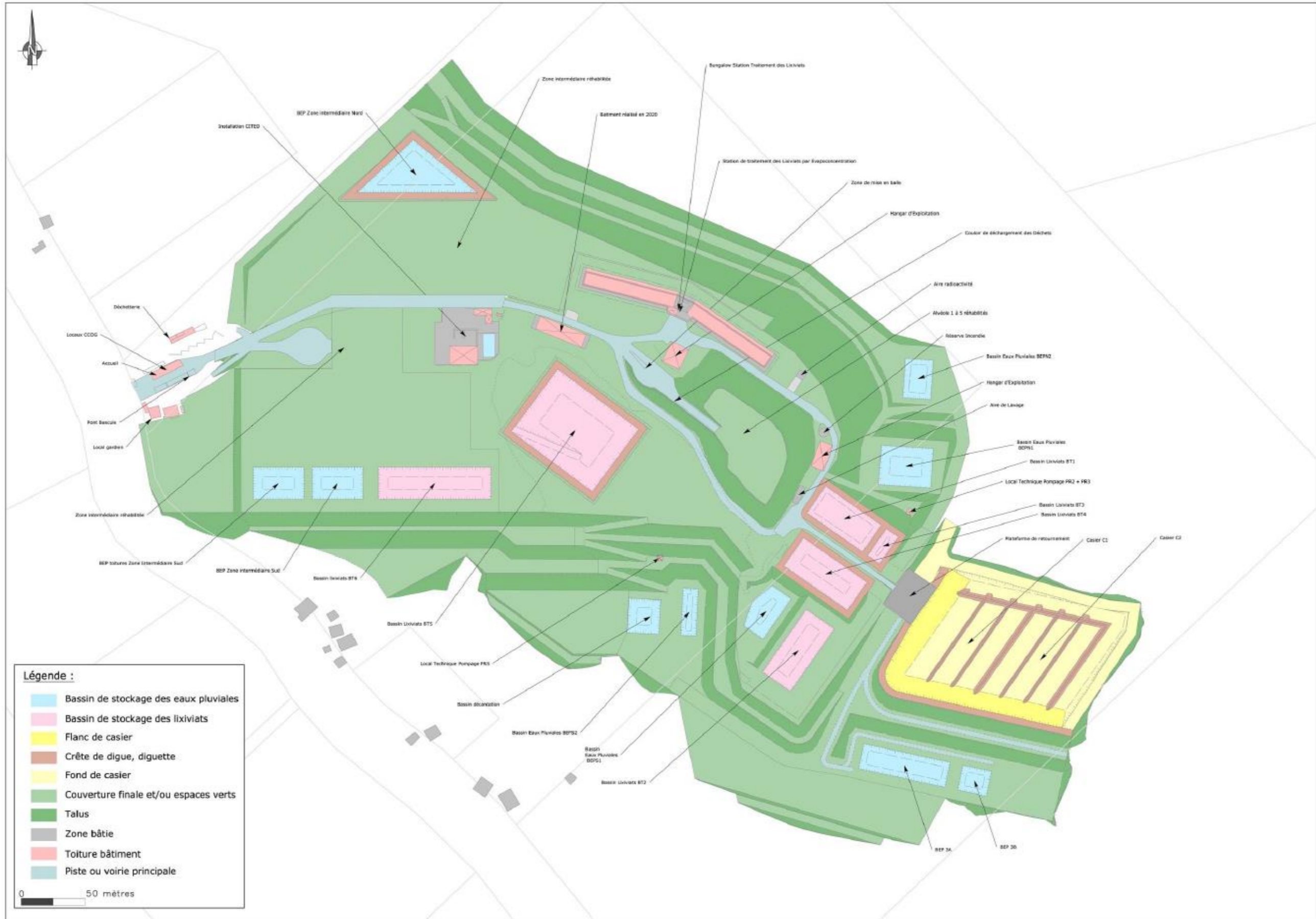


Figure 1 : Plan général des installations existantes (Source BETA Environnement)



Figure 2 : Plan des servitudes des installations existantes (Source : BETA Environnement)

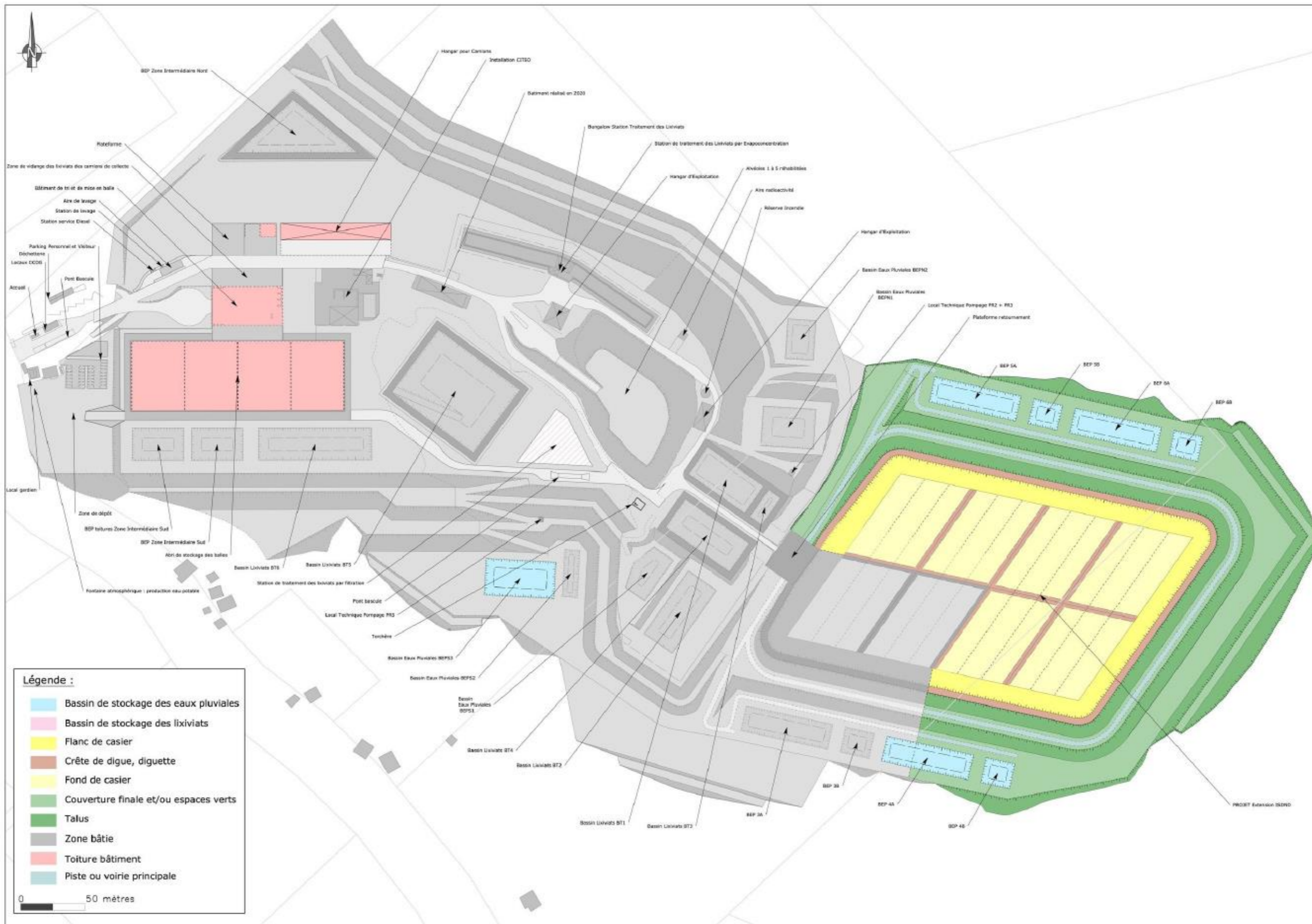


Figure 3 : Plan général de l'installation projetée (Source : BETA Environnement)

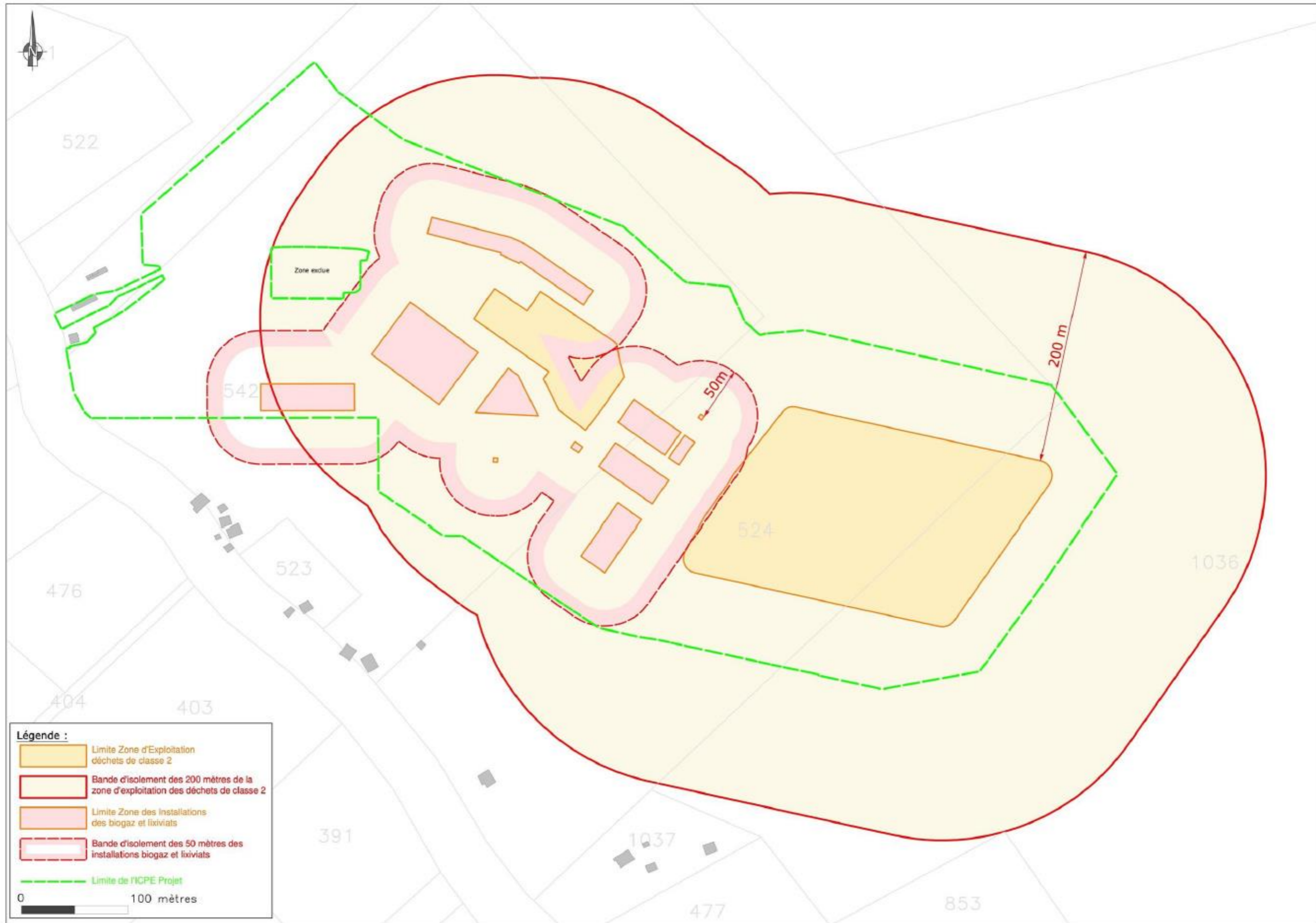


Figure 4 : Plan du périmètre de servitudes de stockage et des équipements projetés au DDAE (Source : BETA Environnement)

Trajet des encombrants

- 1 - Apport par la CGOG des encombrants brut dans le bâtiment de tri
- 2 - Tri des encombrants brut dans le bâtiment de tri
- 3 - Export régulier des déchets triés valorisables vers la déchetterie ou les filières adaptées
- 4 - Broyage des refus de tri dans le bâtiment de tri
- 5 - Mise en balles des refus de tri dans le bâtiment de tri
- 6 - stockage temporaire des balles sur la plateforme
- 7 - stockage définitif des balles dans l'ISDND

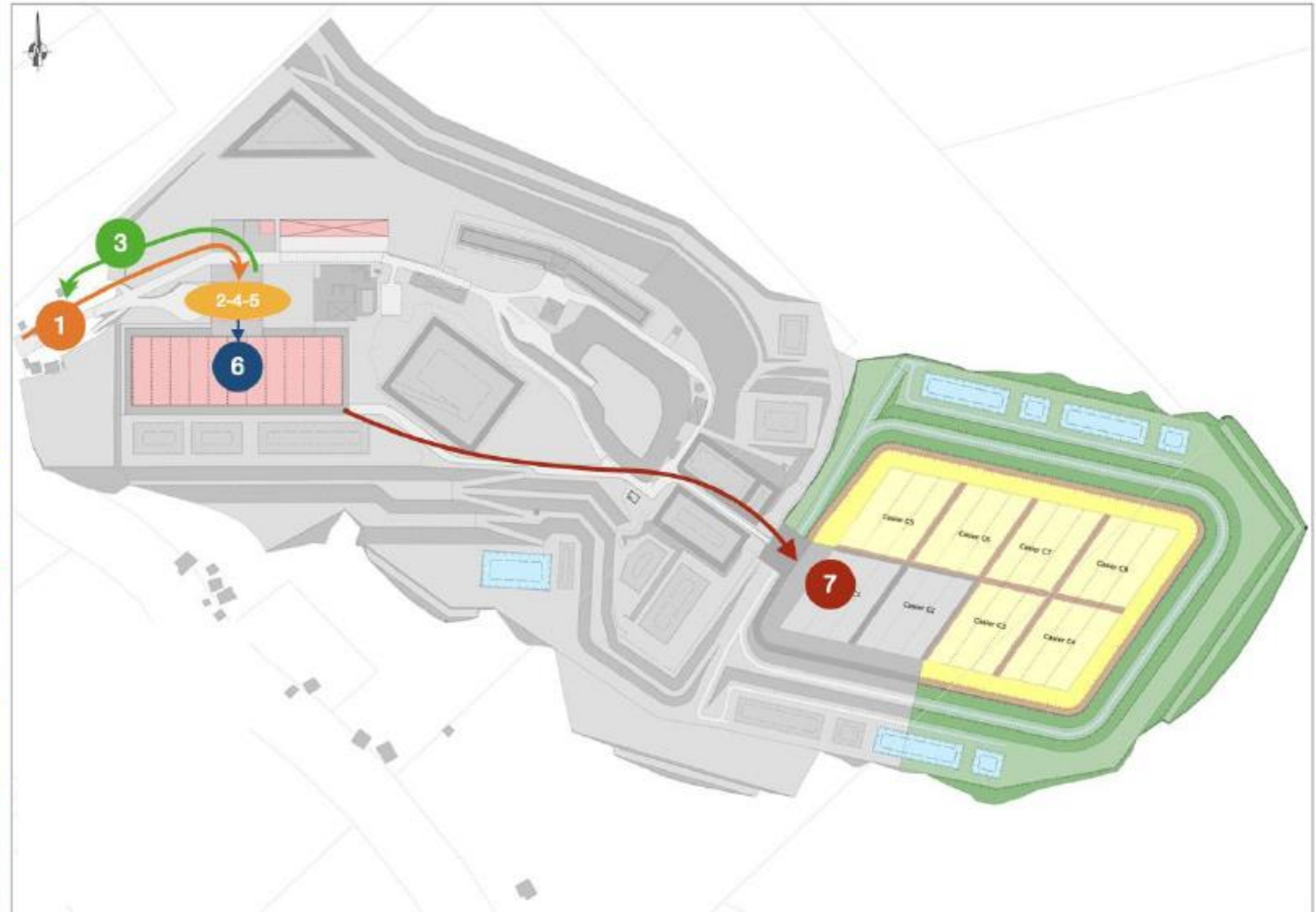


Figure 5 : Synoptique du trajet des encombrant (Source : BETA Environnement)

Trajet des ordures ménagères

- 1 - Apport par la CCOG des ordures ménagères dans le bâtiment de tri
- 2 - Broyage optionnel des ordures ménagères dans le bâtiment de tri
- 3 - Mise en balles des ordures ménagères dans le bâtiment de tri
- 4 - stockage temporaire des balles sur la plateforme
- 5 - stockage définitif des balles dans l'ISDND

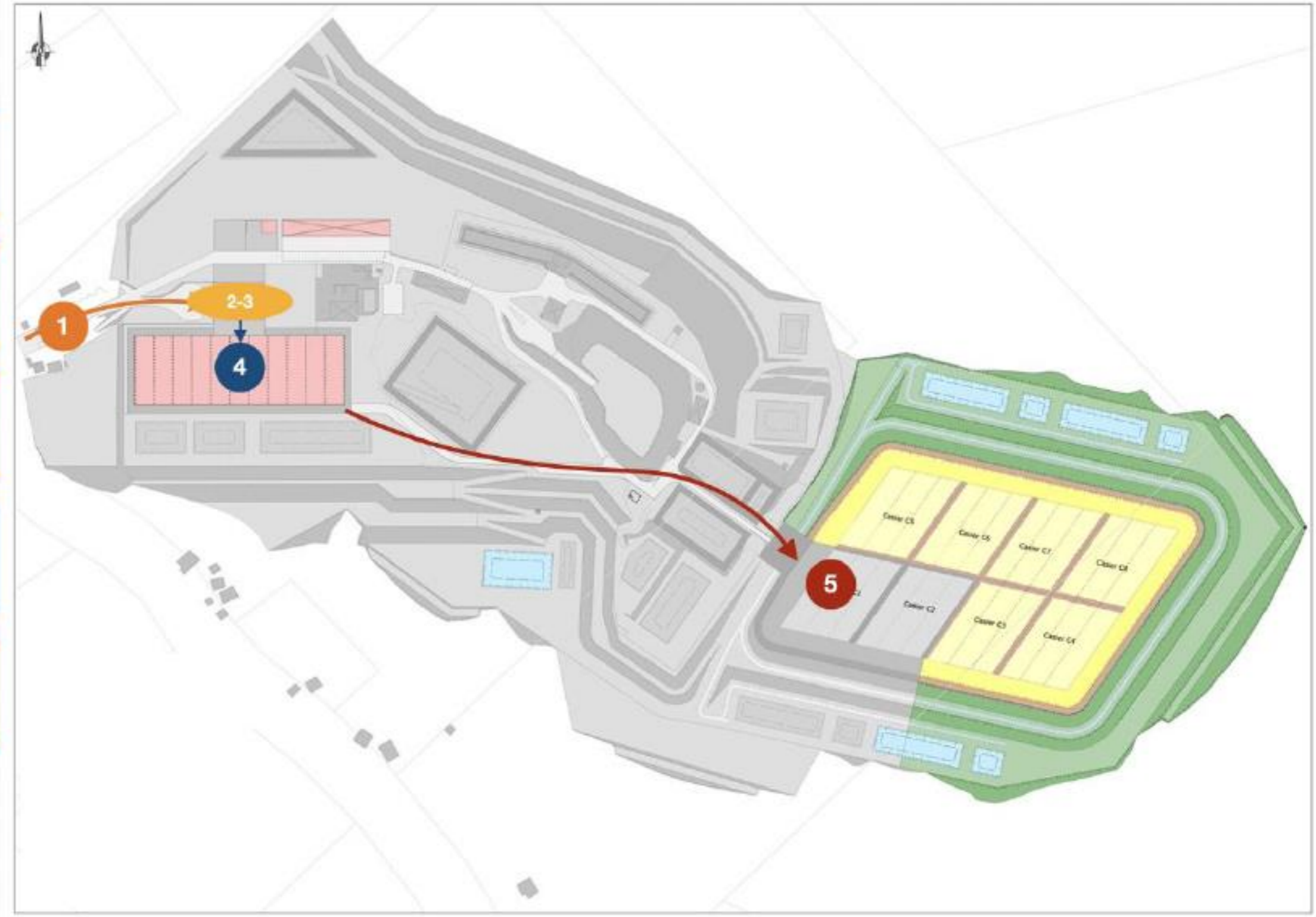


Figure 6 : Synoptique du trajet des ordures ménagères (Source : BETA Environnement)

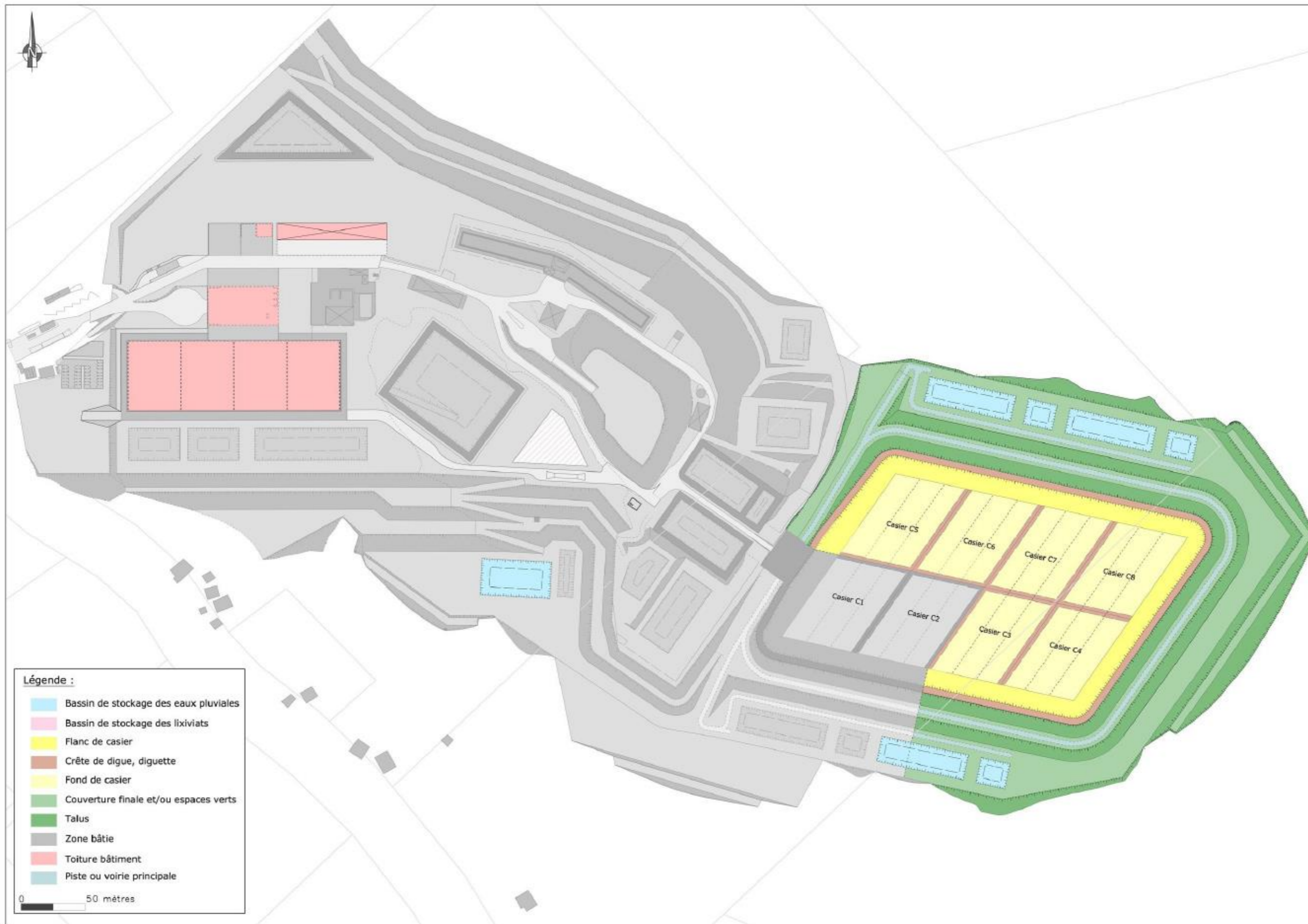


Figure 7 : Plan général d'implantation des casiers niveau 1 (Source : BETA Environnement)

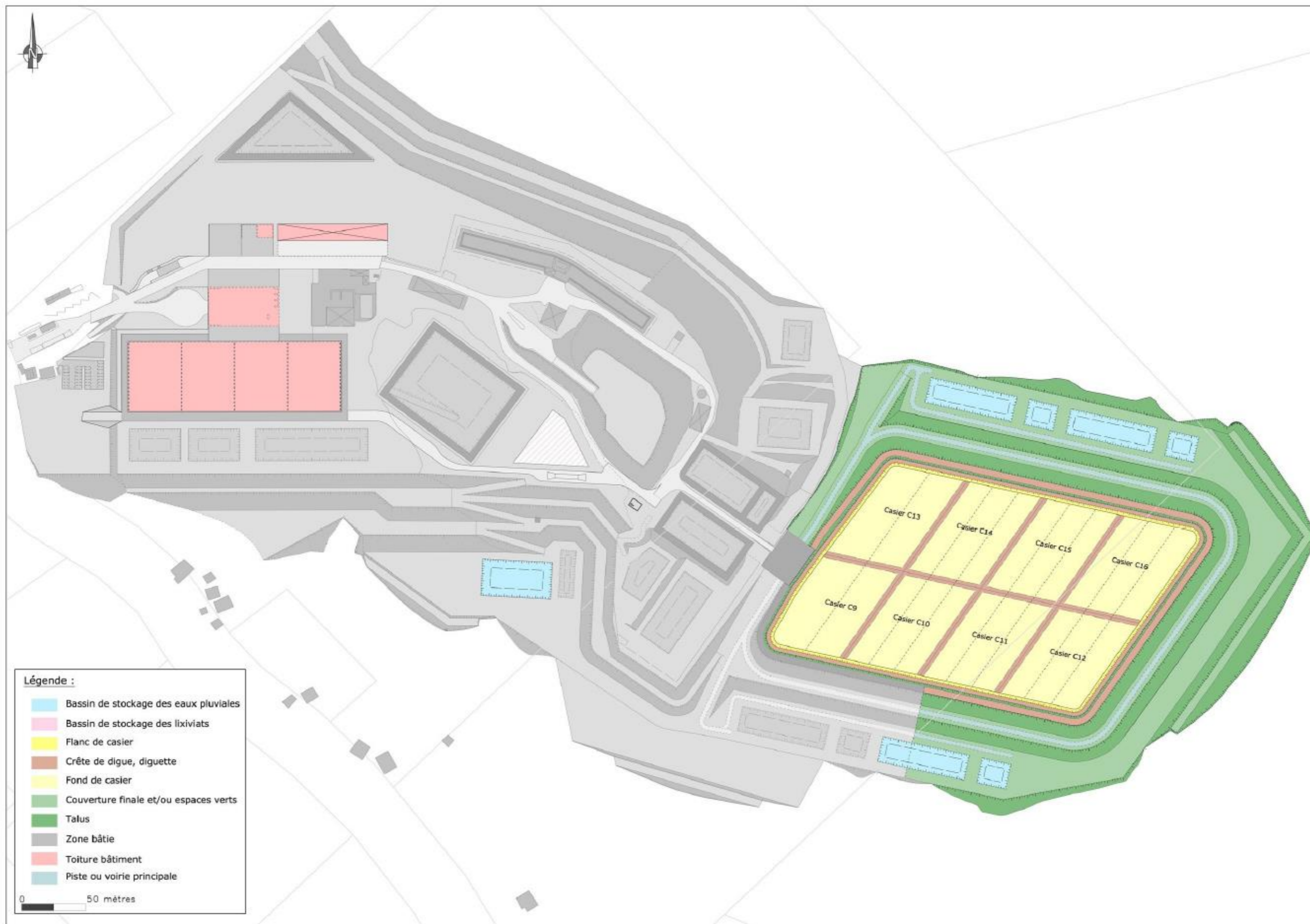


Figure 8 : Plan général d'implantation des casiers niveau 2 (Source : BETA Environnement)

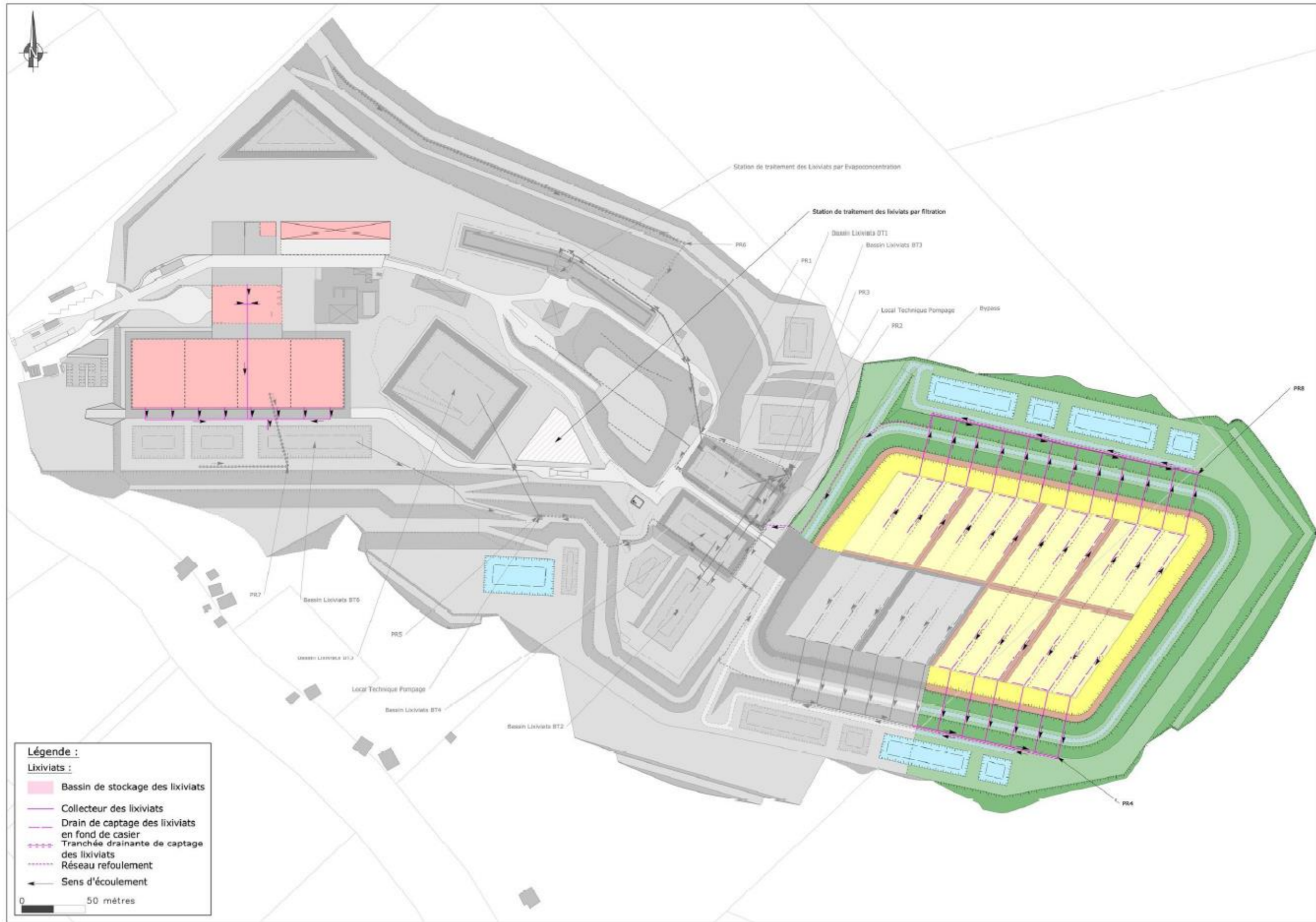


Figure 9 : Plan du réseau de collecte des lixiviats niveau 1 (Source : BETA Environnement)

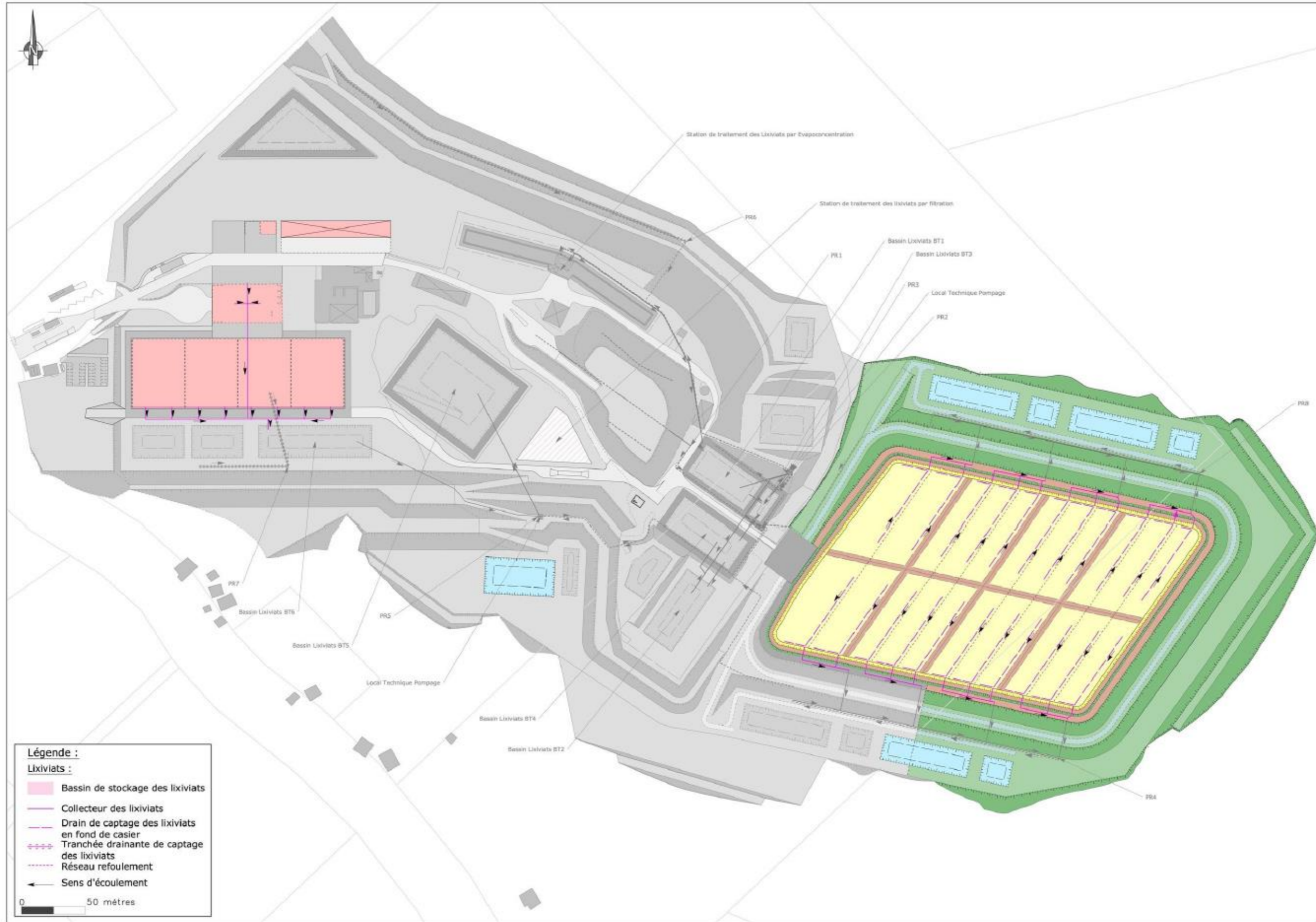


Figure 10 : Plan du réseau de collecte des lixiviats niveau 2 (Source : BETA Environnement)

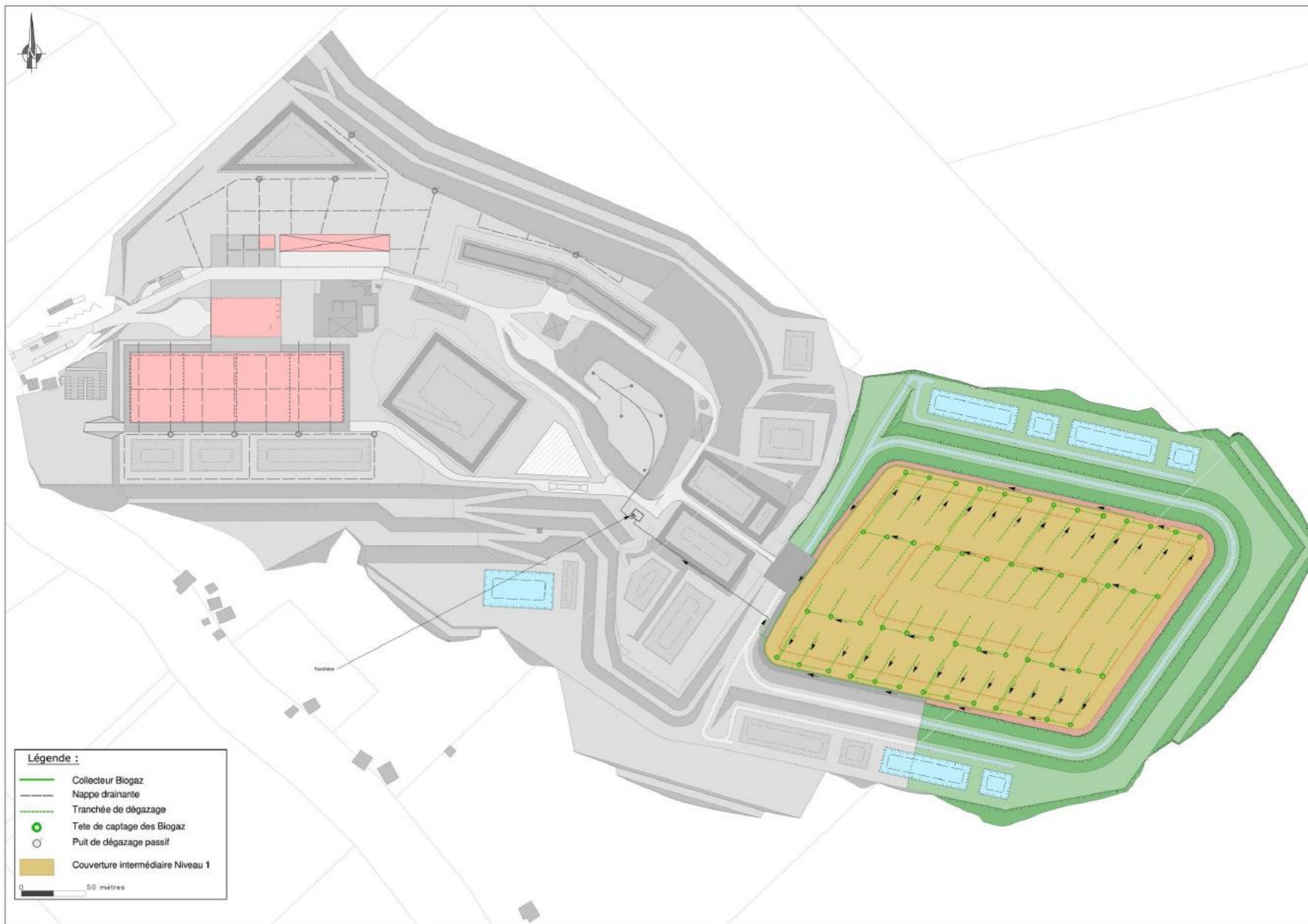


Figure 11 : Plan du réseau de biogaz niveau 1 (Source : BETA Environnement)

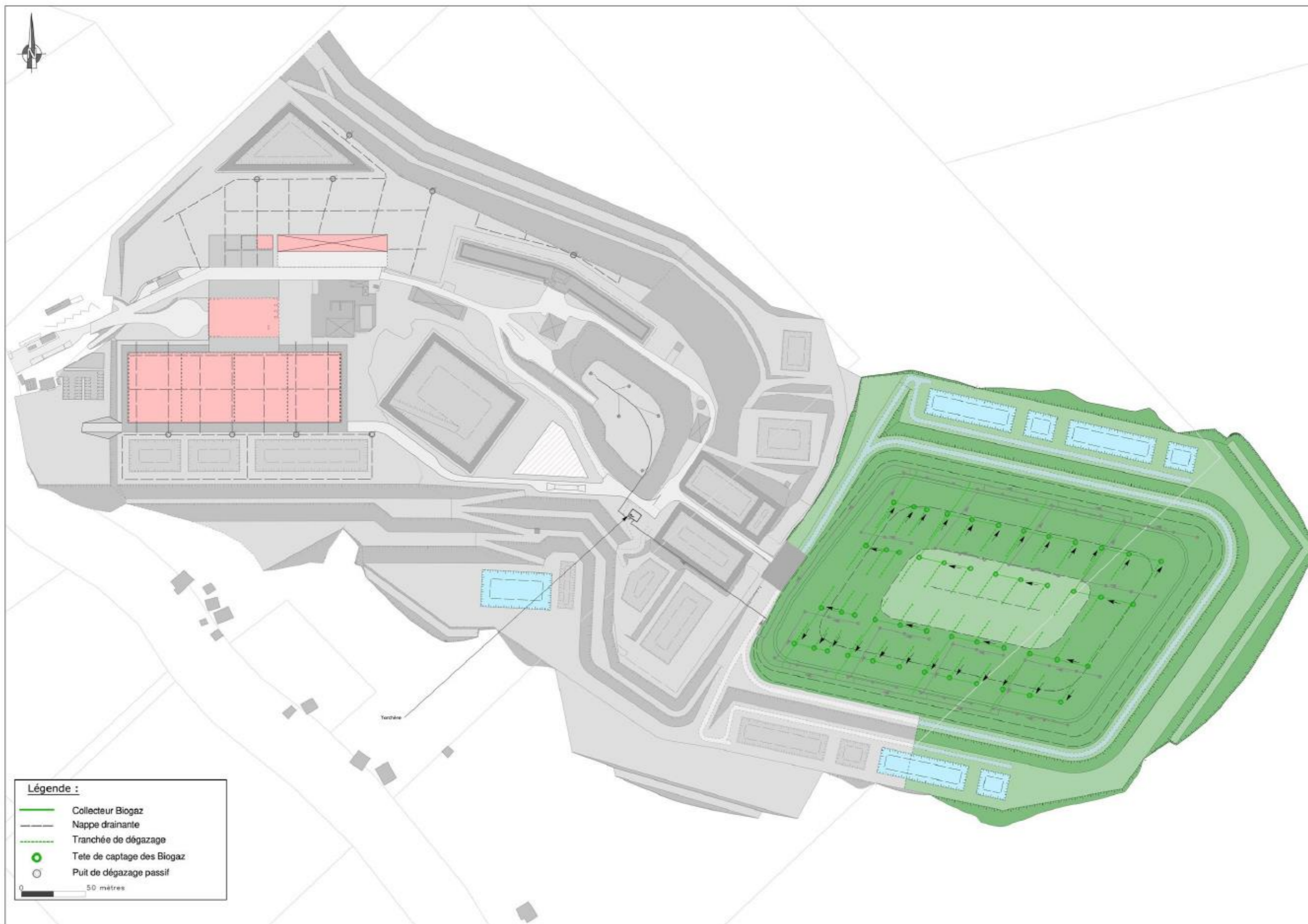


Figure 12 : Plan du réseau de biogaz niveau 2 (Source : BETA Environnement)

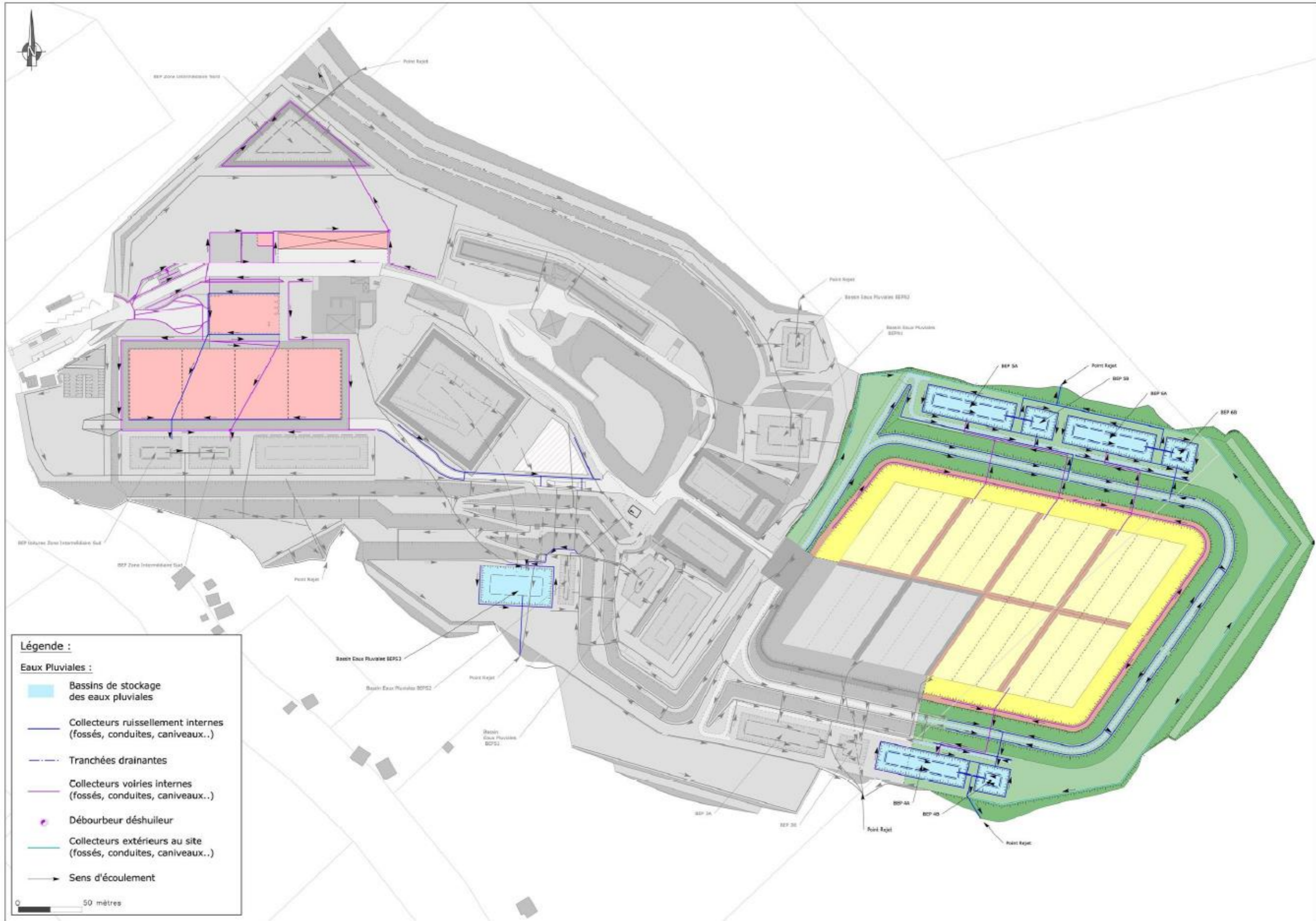


Figure 13 : Plan de la gestion des eaux niveau 1 (Source : BETA Environnement)

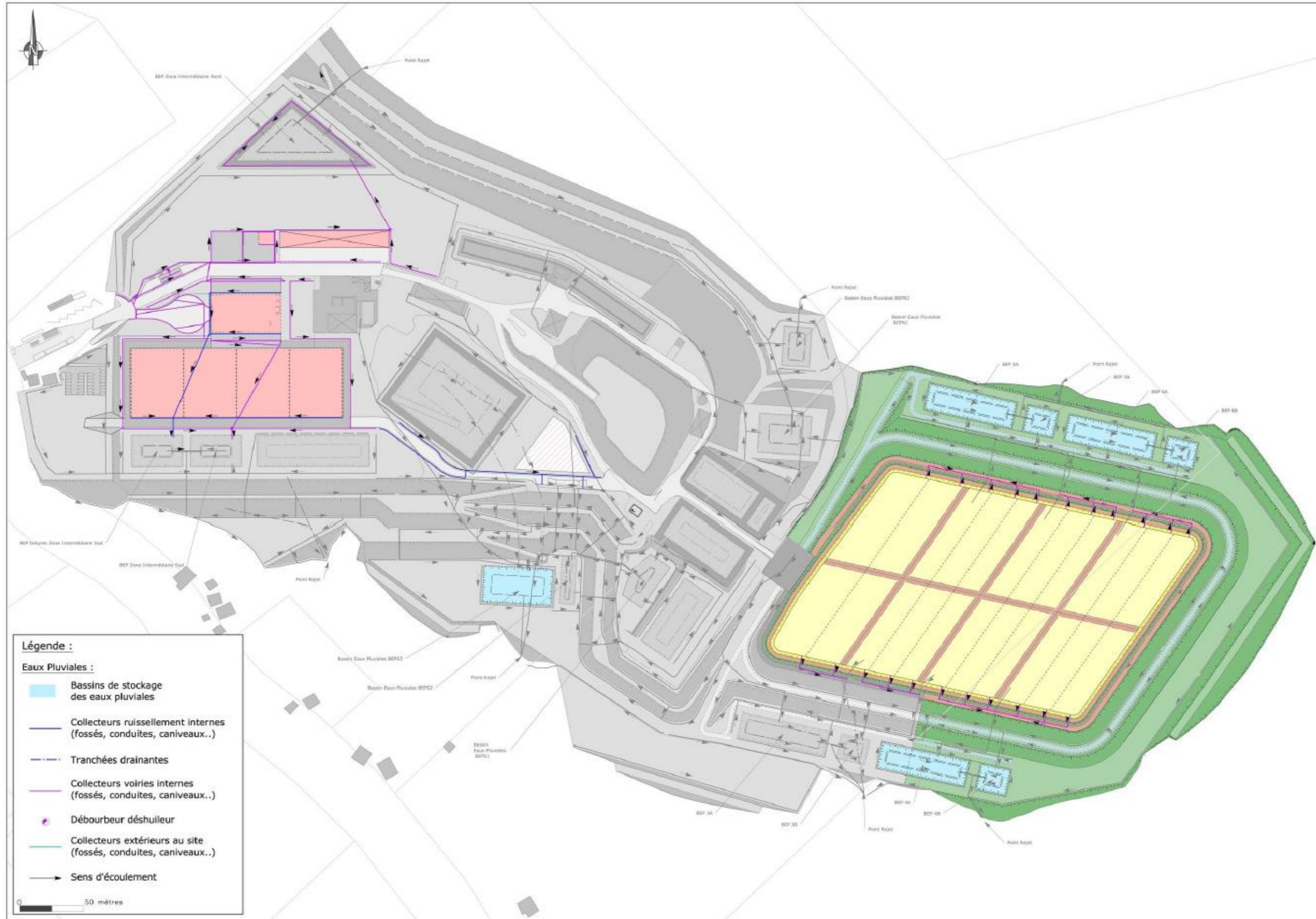


Figure 14 : Plan de la gestion des eaux niveau 2 (Source : BETA Environnement)

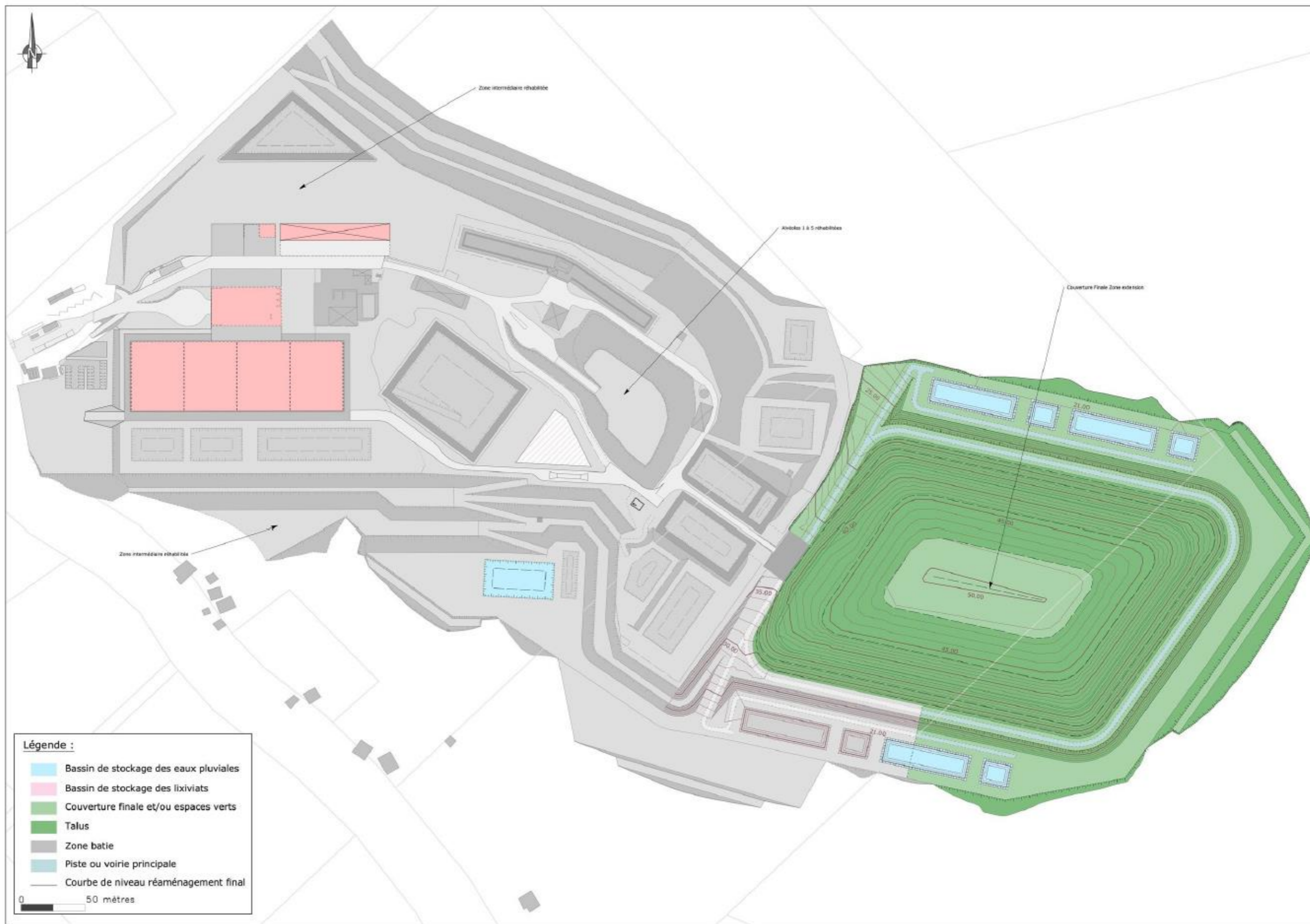


Figure 15 : Plan de réaménagement final (Source : BETA Environnement)